



THANIGAITM
ESTATES & CONSTRUCTIONS

Proudly Presents

**New DTCP Approved
Project**

@

Within CMDA Limit

Thiruppalaivanam

Gomathi Amman Nagar

(DTCP Approved No : 502/2018)



Corporate Office

*N.No : 145, O.No : 51,
1st Floor, Pattel Road,
Perambur, Chennai - 600011.*

Website Address : www.thanigaiestates.com

TAKE PRIDE

in Delivering Quality Projects To

OUR CLIENTS



Certificate Of Registration

Certificate No. 910115061609

This is to certify that the Quality Management System of the

THANIGAI ESTATE & CONSTRUCTIONS

NO. 168/1, OLD NO. 61/1, FIRST FLOOR, PATEL ROAD, PERAMBUR,
CHENNAI-600 011, TAMIL NADU ,INDIA

Has been assessed and found to be in Compliance with the requirements of Standard detailed below

ISO 9001:2015

This certificate is valid for the following Services

***"PROVIDING SERVICES OF REAL ESTATE PROMOTERS,
CONTRACTORS AND CONSTRUCTION ACTIVITIES"***

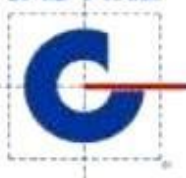
Date of Issue	15.06.2016	Valid Until	14.06.2019
1 st Surveillance Due	15.05.2017	2 nd Surveillance Due	15.05.2018

This Certificate is Valid for three years, subject to satisfactory maintenance and completion of Surveillance Audit.

Verify the validity of the certificate at www.duvindia.com



JAS-ANZ



M14330515IL



Managing Director
DUV Certification Pvt. Ltd.

PONNERI REVIEW

- **An emerging Employment City**
- **2Lakh Crores to be invested by JICA (Japanese International Co-operation Agency)**
- **Over a 1000 Companies in the vicinity**
- **Education and Medical Hub**
- **Proximity to 3 major ports and Andhra Pradesh border**
- **The proposed Chennai-Bangalore Corridor will connect Ponneri to South**
- **Planned development of infrastructure and amenities – road Network, Power Supply and Water desalination plants**
- **Connecting Chennai and Kolkata is NH16**
- **An established Industrial Corridor, Which connects the Industrial Locations to the proposed Peripheral Ring Road. This Corridor is close to the City Centre provides a Bonded Social Infrastructure such as:**
 - ❖ **Schools**
 - ❖ **Colleges**
 - ❖ **And Residential Developments**

An Emerging Employment City

“Thiruppalaivanam”

Ponneri SH - 104

Chennai to Thiruppalaivanam – 47Kms

Rs.1000-Crore Industrial Park inaugurated in Ponneri
(Mahindra World City) – 15Mins Drive...

 **THE NEW INDIAN EXPRESS**

Home > Cities > Chennai

Rs 1,000-crore industrial park inaugurated in Ponneri

We are proud to have Sumitomo Corporation as our partner in our journey of industrial development in Tamil Nadu.

Published: 27th April 2019 01:57 AM | Last Updated: 27th April 2019 01:57 AM

By Express News Service

CHENNAI: The Rs 1,000 crore project ORIGINS, an industrial park developed in a 60:40 joint venture between Mahindra World City Developers Limited, a subsidiary of Mahindra Lifespace Developers Limited, and Sumitomo Corporation was inaugurated by HE Kenji Hiramatsu, Ambassador of Japan to India, in the presence of senior officials from Tamil Nadu government. Mahindra World City Developers Limited and Sumitomo Corporation have together committed to invest approximately Rs 10,00 crore in developing ORIGINS Chennai which is expected to create

Operations to begin at ORIGINS by Mahindra World City, North Chennai in Chennai, India

Sumitomo Corporation (Head Office: Chiyoda-ku, Tokyo; Representative Director, President and Chief Executive Officer: Masayuki Hyodo), together with Mahindra World City Developers Ltd. (hereinafter, "MWC"), has completed construction work on the Phase I zone of ORIGINS by Mahindra World City, North Chennai (hereinafter, "ORIGINS Chennai") being developed near Chennai in the Indian state of Tamil Nadu, and an opening ceremony was held today.

India's GDP growth rate for 2018 was 7.3% (source: International Monetary Fund (IMF) report dated October 2018), the highest among major countries. The number of Japanese companies newly setting up operations in India in 2018 was 1,441, representing a year-on-year increase of 5.3%. Chennai (Tamil Nadu) has long flourished as the "gateway to South India", and recent years have seen an uptrend in the expansion of Japanese companies looking to make the city a production/export base.

ORIGINS Chennai is located in Ponneri taluk, 37km north of central Chennai, Tamil Nadu's state capital. The development area will be up to 260 hectares, and the Phase I advanced development zone is expected to house 20-30 tenant companies, mostly Japanese firms. In anticipation of a wide range of companies moving in,



Ponneri Industrial Park



Mahindra World City, PONNERI

850Acres, 1000Cr. Project By MWC & Sumitomo Corporation

PONNERI INDUSTRIAL PARK - Ongoing Evolving space



Ponneri Railway Station - 15Mins Drive...



Pazhaverkadu Bus Stand - 7Mins Drive...



Pazhaverkadu Beach - 7Mins Drive...



Light House (1859) & Boating House, Pazhaverkadu (Next ECR) - 7Mins Drive...



Birds_Sanctuary – Pazhaverkadu - 7Mins Drive...



7 Mins Drive...

Banks

ATM



Super Markets - 15 Mins Drive...



Hospitals - 15 Mins Drive...



Temple, Mosque and Church are places of Worship for all people
2000 Yrs Old Thirupaleeswarar Temple,
Thirupalaivanam - 3 Mins Drive...



2000 Yrs Old Our Lady Of Glory Shrine Church,
Pazhaverkadu - 7 Mins Drive...



**Big Masjid,
Pazhaverkadu - 7 Mins Drive...**



**24 Hours Bus Facilities from different places of Chennai...
(From Broadway, Koyambedu, Thiruvottriyur, Thiruvallur, Kanchipuram,
Redhills, Ponneri)**



Schools

L.E.F Eden Matric Higher Secondary School (Ponneri)

15 Mins Drive...



Velammal International School (Panchetti)

20 Mins Drive...



- **Velammal CBSE School**
- **Velammal Matriculation School**
- **Velammal TVIS Bodhi Campus, Etc.**

Colleges

L&T CSTI Training Institute (Pakkam) – 3Mins Drive...



**Velammal Institute of Technology
(Panchetti) - 20 Mins Drive...**



Sridevi Educational Institutions (Ponneri) - 15 Mins Drive...



Fisheries College and Research Institute (Ponneri) - 15 Mins Drive...

 TAMIL NADU FISHERIES UNIVERSITY



MAIN BUILDING

Fisheries College and Research Institute at Ponneri.

architects:
J. MANOHARAN AND ASSOCIATES

Companies & Industries

Rane Engine Valve Ltd - 15 Mins Drive...



Nelcast Ltd - 15 Mins Drive...



L&T Shipyard - Kattupalli - 20 Mins Drive...





Adani, Hazira Shipyard – Kattupalli - 20 Mins Drive...



The Rs.32,713 Cr. Ponneri Industrial Node, being developed by JICA



THE NEW
INDIAN EXPRESS



WORLD CUP NATION WORLD STATES **CITIES** BUSINESS SPORT GOOD NEWS MOVIES GALLERIES VIDEOS

Home > Cities > Chennai

MoU inked for multi-modal logistics park near Chennai

The Rs 32,713 crore Ponneri Industrial Node, being developed by JICA on Chennai-Bangalore Industrial Corridor, will now have a multi-modal logistics park developed by NHAI.



Published: 16th May 2017 04:17 AM | Last Updated: 16th May 2017 04:17 AM

Print | A+ A A-

By Express News Service

CHENNAI: The Rs 32,713 crore Ponneri Industrial Node, being developed by Japan Investment Cooperation Agency on Chennai-Bangalore Industrial Corridor, will now have a multi-modal logistics park developed by National Highway Authority of India (NHAI). The Centre is planning to

**Rs.32,713Cr. Ponneri Industrial Node
Developed by JICA**



**Multi -Modal Logistics Park, Ponneri
Developed by NHAI**

Polymer Industries Park, Voyalur(Ponneri) 306Acres – Rs.264Cr. Project by TIDCO

v.thehindu.com/news/cities/chennai/govt-to-go-ahead-with-polymer-industries-park/article24107870.



Govt. to go ahead with polymer industries park

SHARE O

Govt. to go ahead with polymer industries park



STAFF REPORTER

CHENNAI, JUNE 08, 2018 01:08 IST
UPDATED: JUNE 08, 2018 01:08 IST

SHARE ARTICLE



HDFC™ Home Loans Online
HDFC.com

VISIT SITE

DMK legislator questions rationale given the proposed ban on plastic products; Minister defends move

Barely two days after Chief Minister Edappadi K. Palaniswami announced that the State would ban the manufacture, storage and sale of disposable plastic items starting 2019, the government triggered a controversy when it made clear its intention to set up a polymer industries park in Tiruvallur district near Chennai.

Participating in the debate on demand for grants for the Industries Department in the Legislative Assembly on Thursday, DMK MLA T.R.B. Raaja questioned the government's rationale behind proposing to set up a polymer industries park after announcing a blanket ban on plastic products. "In 2016-17, in your policy note you had mentioned setting up a polymer industries park at Tiruvallur district. What is the status of that? And now you have announced a ban on plastics, so what kind of plastics are you trying to ban," he questioned.

₹264 crore project

According to the 2016-17 policy note of the Industries Department, Tamil Nadu Industrial Development Corporation had planned to promote a polymer industries park in 306 acres of land at Voyalur village, in Ponneri taluk of Tiruvallur district, at an estimated cost of ₹264 crore. The park will have the infrastructure required to accommodate 84 medium and small-scale plastic component manufacturing units. When fully developed, the park will be able to attract investments of about ₹2,100 crore and generate employment for 32,000

- ❖ When fully developed, The Polymer industry will attract investments of Rs.2100Cr.
- ❖ It could create employment for 32,000 peoples.



उद्योग संवर्धन और आंतरिक व्यापार विभाग
DEPARTMENT FOR
PROMOTION OF INDUSTRY AND
INTERNAL TRADE



Home / Japan Plus / Chennai- Bengaluru Industrial Corridor (CBIC)

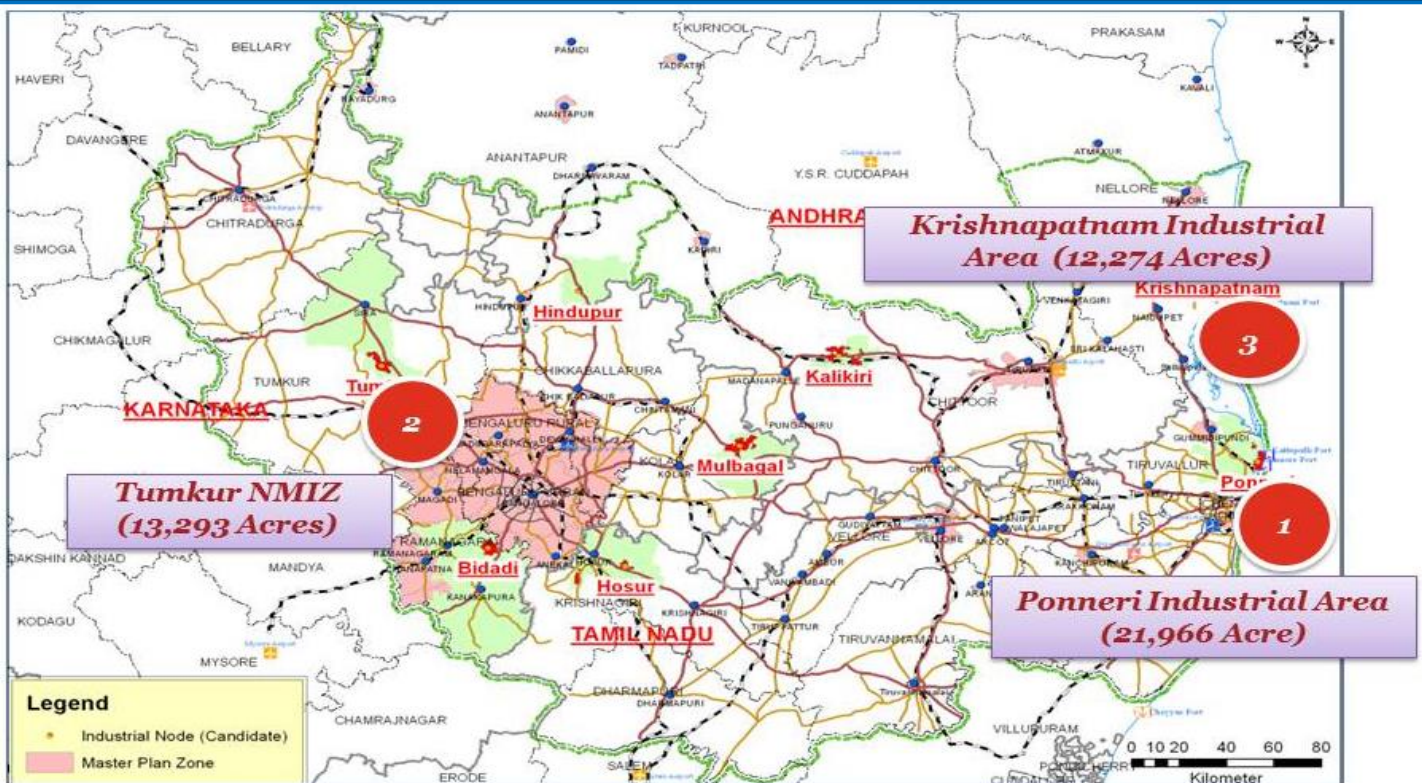
Chennai- Bengaluru Industrial Corridor (CBIC)

During the visit of the Prime Minister of Japan to India in December, 2011, the two Prime Ministers stressed the importance of infrastructure development in the areas between Chennai and Bengaluru and directed to operationalize the modalities for the preparation of the Comprehensive Integrated Master Plan for development of Chennai-Bengaluru Industrial Corridor (CBIC). The corridor between Chennai-Bengaluru-Chitradurga (around 560 Km) would have an influence area spread across the States of Karnataka, Andhra Pradesh and Tamil Nadu. The strategy to develop CBIC is part of the plan to achieve accelerated development, regional industry agglomeration in the states of Tamil Nadu, Karnataka and Andhra Pradesh and to facilitate development of a well-planned and efficient industrial base by providing smooth access to the industrial production units, decreased transportation logistics costs along with an improved delivery time and reduction in inventory cost and ensure increased private investments in manufacturing and industrial activity in the three states.

Japan International Cooperation Agency (JICA) Study Team undertook the Preliminary Study for Comprehensive Integrated Master Plan for Chennai- Bengaluru Industrial Corridor (CBIC) and a total 25 priority projects across various sectors aimed at removing infrastructural bottlenecks were identified in their report. Following three nodes were taken up for Master Planning under JICA assistance:-

- Tumkur (Karnataka)
- Ponneri (Tamil Nadu)
- Krishnapatnam (Andhra Pradesh)

Chennai to Bangalore Industrial Corridor – Ponneri Industrial Node



Prime LifeSpace takes pleasure
to announce first smart
community living project

“Arête Homes”

an integrated complex at Ponneri, North of Chennai

Ponneri..

Emerging as a smart city to be developed by JICA
(Japan International Cooperation Agency)

When cities grow, the neighbouring suburbs offer a unique opportunity to provide growth. Ponneri, North of Chennai, is surrounded by huge industrial hubs and sea ports namely Kattupalli and Ennore Ports. It is at stone's throw from Andhra Pradesh state border which has a large industrial development.

Ponneri has a well-established Road Network, Railway Station, Renowned Educational Institutions and Medical Facilities, in close proximity to National Highway and Sea Ports.

**Prime LifeSpace Pvt Ltd invested 500Cr.
In Ponneri for Arete Homes (Flats)**



PONNERI



ADANI Ports to Pay Rs.1950 Cr. For acquiring Kattupalli Port

{ADANI PORT has signed an agreement with companies including Larsen & Toubro (L&T) and Marine Infrastructure Development Pvt Ltd (MIDPL)}



Polimer NEWS

adani™

விரைவுச் செய்திகள்

காட்டுப்பள்ளி துறைமுகத்தின் 97% பங்குகளை அதானி குழுமம் வாங்கியது



Polimer NEWS

adani™

விரைவுச் செய்திகள்

காட்டுப்பள்ளி துறைமுகம் இந்தியாவின் நவீன துறைமுகங்களில் ஒன்று

BREAKING NEWS! : Plan to make it the largest port in South India - ADANI



Polimer NEWS

adani™

விரைவுச் செய்திகள்

தென்னிந்தியாவின் மிகப் பெரிய துறைமுகமாக மாற்றத் திட்டம் - அதானி

VANDALUR TO MINJUR Outer Ring Road (ORR)

61.65Kms – Rs.1075Cr. Project

<https://www.thehindu.com/news/national/tamil-nadu/Green-signal-for-next-phase-of-outer-ring-road-project/a>



Green signal for next phase of outer ring road project

SHARE

TAMIL NADU

Green signal for next phase of outer ring road project



SPECIAL CORRESPONDENT

CHENNAI, JANUARY 24, 2012 01:22 IST

UPDATED: OCTOBER 18, 2016 15:13 IST

SHARE ARTICLE



PRINT



A



A

Ad closed by Google



It will be taken up on an outlay of Rs.1,075 crore

Chief Minister Jayalalithaa has sanctioned the execution of the second phase of Chennai Outer Ring Road (ORR) on an outlay of Rs.1,075 crore.

The second phase, spanning over 32 km from Nemilichery (National Highway 205) to Minjur on Thiruvottriyur-Ponneri-Panjetti (TPP) road, will be taken up under the public-private partnership (PPP) model on 'build, operate and transfer' (BOT) annuity basis.

An official release on Monday stated that under the first phase, the 29.65-km road was being laid from Vandalur on NH 45 to Nemilichery on NH 205 via Nazarathpet at a cost of Rs.1,081.4 crore. Using the PPP model, the work was being undertaken on design, build, finance, operate and transfer (DBFOT) basis. It would be completed by November 2012.

Vehicular congestion on Chennai city roads was being caused by the movement of heavy vehicles such as container lorries, which added load to the traffic of passenger vehicles.

NHAI (National Highways Authority Of India) proposes Chennai to Chittoor Greenfield Expressway The 126.5Kms – Long Six-way-lane Highway



The National Highways Authority of India (NHAI) has proposed a new **Greenfield** highway from Thatchur (near Chennai) to Chittoor in Andhra Pradesh. The 126.5 km-long six-lane highway will intersect Pulikundram reserve forest in the Red Hills range of the Tiruvallur division. According to the official records, a minimum of 32 hectares of forest area will have to be cleared for the project.

Around 885.5 hectares of land, 525 hectares in Andhra Pradesh and 360.5 hectares in Tamil Nadu, will be acquired for the project. Of the land acquired, a major portion (64 percent) is identified as agricultural, followed by barren (15 percent) and forest (10 percent) land.

The proposed highway will be built by NHAI under the Bharatmala Pariyojana at a cost of Rs 3,197.56 crore. If sources are to be believed, an in-principle approval has been given to the project after a detailed presentation was made before the Union Minister of Road Transport and Highways and the Chief Minister of Tamil Nadu.

According to the Detailed Project Report (DPR), the new Greenfield highway is expected to benefit Kamarajar and Kattupalli Port the most. Further, the Chittoor to Thatchur stretch of the highway will offer direct port connectivity to

Popular and Trending

Stamp duty and registration charges in Ahmedabad

Aman
Sr. Research Analyst
Jul 09, 2019 64,134

Karnataka RERA: List of approved projects and agents

Praveen Kumar Shishodia
Associate Research Analyst
Jul 01, 2019 34,057

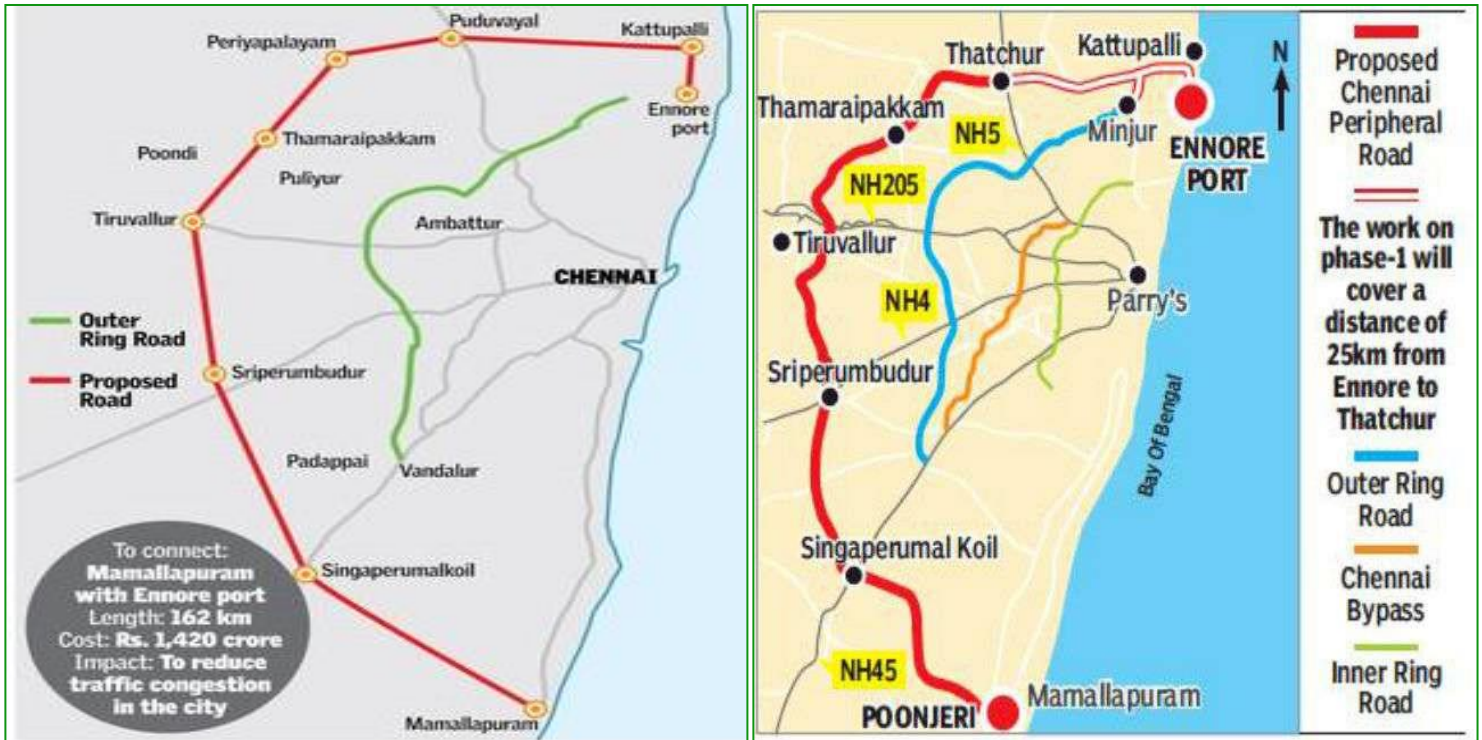
Uttar Pradesh RERA: List of approved projects uploaded on website



GOVERNMENT & JICA (Japan International Cooperation Agency) PROJECT 1420 CRORES - 162KMS

Mahabalipuram to Kattupalli Port (Ongoing)

Super Peripheral Road (SPR)



Connecting dots

SECTION 1

25.11km

Northern Port Access Road - Ennore Port to Thatchur on NH-5

SECTION 2

2.40km

Thatchur on NH-5 to starting point of the Thiruvallur Bypass Road

SECTION 3

30.0km

Start of the Thiruvallur Bypass Road to Sriperumbudur on NH-4

SECTION 4

23.80km

Sriperumbudur on NH-4 to Singaperumalkoil on NH-45

SECTION 5

27.471km

Singaperumalkoil on NH-45 to Mahaballipuram

COST ESTIMATE

₹6175 cr

Detailed cost estimate worked out, based on rate analysis /current schedule of rates (2016-17)/local market rates and data approved by MoRT&H. Project cost, excluding land acquisition cost, estimated as ₹6175 crore

LAND REQUIRED

800.59 ha

The proposed road requires 665 hectares of private land and alienation of around 135 hectares of government land. Compensation cost for 800.59 ha is estimated as ₹3,800 crore

Pazhaverkadu (Pulicat) – Tourism Place



Pulicat Lake Bird Sanctuary

Central Government Plan to Convert Lighthouses to TOURISM and INDUSTRY

தமிழகம், புதுச்சேரியில்

சுற்றுலா தலங்களாக மாறும் கலங்கரை விளக்கங்கள்

முதலீட்டாளர்களுடன் மத்திய அரசு இன்று ஆலோசனை

சென்னை, அக்.19- கலங்கரை விளக்கங்களை சுற்றுலா தலமாக மாற்றுவதற்கான ஆலோசனை கூட்டத்தை முதலீட்டாளர்களுடன் மத்திய அரசு இன்று சென்னை யில் நடத்துகிறது.

8 கலங்கரை விளக்கங்கள்
இதுகுறித்து கலங்கரை விளக்கங்கள் மற்றும் விளக்கு கலங்கரை துறை இயக்குனரகத்தின் பொது இயக்குனர் ஏ.எம்.சூரூர், துணை பொது இயக்குனர் ஜெ.எஸ்.சவுகான் மற்றும் என்.முருகானந்தம் ஆகியோர் அளித்த பேட்டி வருமாறு:-

இந்தியாவில் உள்ள 7 ஆயிரத்து 517 கி.மீ. தூர கடற்கரை யில் 199 கலங்கரை விளக்கங்கள் அமைந்துள்ளன. 4 கலங்கரை விளக்கங்களை சுற்றுலா பயணிகளை கவரும் மையங்களாக ஏற்கனவே மேம்படுத்தி

இருக்கிறோம். இவற்றில் சென்னை, மாமல்லபுரம் கலங்கரை விளக்கங்கள் அடங்கும். இதுதவிர மேலும் 78 கலங்கரை விளக்கங்களை சுற்றுலா பயணிகளை கவரும் மையங்களாக மேம்படுத்தி உருவாக்குவதற்கான முடிவை மத்திய சுப்பல் துறையும், கலங்கரை விளக்கங்கள் இயக்கமும் எடுத்துள்ளன. இவற்றில் மாமல்லபுரம், மணப்பாடு, கீழக்கரை, கோடியக்கரை, பழவேற்காடு, பரங்கிப்பேட்டை, கள்ளியாருமரி, முட்டம், புதுச்சேரி ஆகிய 8 கலங்கரை விளக்கங்கள் உள்ளன.

இன்று ஆலோசனை
முதல் கட்டமாக தனியார் பங்களிப்புடன் (பி.பி.பி.) இதை நிறைவேற்ற இருக்கிறோம். கலங்கரை விளக்கம் அமைந்துள்ள பகுதிகளுக்கு

அருகே ஓட்டல்கள், தங்கும் விடுதிகள், பார்வையாளர் மாடங்கள், கடல்சார் அருங்காட்சியகம், விளையாட்டு வசதிகள், நீம் பார்க் உள்ளிட்ட பல்வேறு சுற்றுலா பயணிகள் சம்பந்தப்பட்ட வற்றை அமைத்துக்கொள்ளலாம். சென்னை கலங்கரை விளக்கத்தில் அதுபோன்ற அம்சங்களை அமைப்பதற்கு இடவசதி இல்லை. தற்போது இதுசம்பந்தமாக முதலீட்டாளர்களுடன் கூட்டங்களை நடத்தி வருகிறோம். சென்னையில் 19-ந் தேதி (இன்று) நாஜ் ஷாஹிமாரா ஓட்டலில் காலை 11 மணிக்கு கூட்டம் நடைபெறுகிறது. இந்த திட்டத்துக்கான போசனைகளை முதலீட்டாளர்களே அளிக்க வேண்டும். அதற்கு முதலீட்டாளர்களை வரவேற்கிறோம். இறுதியில் முன்பையில் 29-ந் தேதி மாநாடு நடத்துகிறோம். அந்நேரம் மத்திய சுப்பல் துறை மந்திரி நிஜின் கடகாரி வருகை தரவுள்ளார். இவ்வாறு அவர்கள் தெரிவித்தனர்.

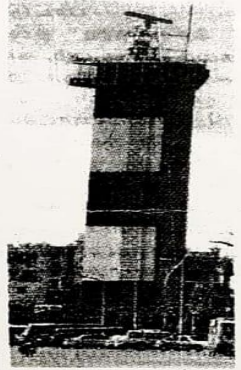


தினமலர்
சென்னை | ஞாயிறு | 17.1.2016

தொழில் தலமாகும் கலங்கரை விளக்கம்

சென்னை, ஜன. 17- 'சுற்றுலா தலமாக மாற உள்ள, எட்டு கலங்கரை விளக்கங்கள் அருகே தொழில் துவங்க, பல முதலீட்டாளர்கள் முன்வந்துள்ளனர்' என, கலங்கரை விளக்கங்கள் துறை இயக்குனர் தெரிவித்துள்ளார்.

தமிழகத்தில், தூத்துக்குடி மாவட்டம், மணப்பாடு; ராமநாதபுரம் - கீழக்கரை; நாகப்பட்டினம் - கோடியக்கரை; கடலூர் - பரங்கிப்பேட்டை; திருவள்ளூர் - பழவேற்காடு; காஞ்சிபுரம் - மாமல்லபுரம்; கன்னியாகுமரி மாவட்டம், முட்டம் உட்பட, எட்டு கலங்கரை விளக்கங்களை, சுற்றுலா மையமாக மாற்ற மத்திய அரசு முடிவெடுத்துள்ளது.



இது குறித்து, கலங்கரை விளக்கங்கள் துறை இயக்குனர் வெங்கட்ராமன் கூறியதாவது: கலங்கரை விளக்கம் பகுதிகளை சுற்றி, சுற்றுலா தொடர்பான பல்வேறு வாய்ப்புகளை ஏற்படுத்த, மத்திய அரசு முடிவு செய்துள்ளது.

இதற்காக கொச்சி, விசாகப்பட்டினம், சென்னை மற்றும் மும்பை ஆகிய இடங்களில், தனியார் முதலீட்டாளர்கள் பங்கேற்கும் வகையிலான முகாம்கள் நடத்தப்பட்டன. சுற்றுலா சம்பந்தப்பட்ட வசதிகளை மேம்படுத்த ஆலோசனை மற்றும் கருத்துக்கள் பெறப்பட்டன.

இதில் பல முதலீட்டாளர்கள், கலங்கரை விளக்கம் அருகில் தொழில் துவங்க முன்வந்துள்ளனர். இவர்கள் குறித்து, மத்திய அரசின் கவனத்துக்கு கொண்டு செல்லப்பட்டுள்ளது. மத்திய அரசு, இதற்கான அறிவிப்பை வெளியிட உள்ளது. இவ்வாறு அவர் கூறினார்.

கலங்கரை விளக்கங்களை சுற்றுலா தலமாக மாற்ற மத்திய அரசு இன்று ஆலோசனை

October 19, 2015

0 views

Posted By : Manoj

Authors



தமிழகம் மற்றும் புதுச்சேரியில் உள்ள கலங்கரை விளக்கங்களை சுற்றுலா தலமாக மாற்றுவதற்காக முதலீட்டாளர்களுடன் மத்திய அரசு இன்று ஆலோசனை நடத்துகிறது.

இந்தியாவில் உள்ள 7,517 கிலோமீட்டர் தூர கடற்கரையில் 189 கலங்கரை விளக்கங்கள் உள்ளன. இவற்றில் சென்னை, மாமல்லபுரம் ஆகிய இடங்களில் உள்ள 4 கலங்கரை விளக்கங்கள் சுற்றுலா பயணிகளை கவரும் மையங்களாக மாற்றப்பட்டுள்ளன.

இது தவிர மேலும் 78 கலங்கரை விளக்கங்களை, சுற்றுலா பயணிகளை கவரும் மையங்களாக உருவாக்குவதற்கான முடிவை மத்திய கப்பல் துறையும், கலங்கரை விளக்கங்கள் இயக்ககமும் எடுத்துள்ளன. இதுதொடர்பாக சென்னையில் முதலீட்டாளர்களுடன் ஆலோசனைக் கூட்டத்தை மத்திய அரசு இன்று நடத்துகிறது.

மாமல்லபுரம், மணப்பாடு, கீழக்கரை, கோடியக்கரை, பழவேற்காடு, பரங்கிப்பேட்டை, கன்னியாகுமரி மாவட்டம் முட்டம், புதுச்சேரி ஆகிய இடங்களில் கலங்கரை விளக்கங்கள் உள்ளன. இவற்றை சுற்றுலா மையங்களாக மாற்றும் போது, சுற்றுலா பயணிகளை கவரும் கடல்சார் அருங்காட்சியகம், தீம்பார்க், விளையாட்டு வசதிகள் உள்ளிட்டவை ஏற்படுத்தப்படும்.

SRI CITY is a Smart Integrated Business City situated 70Kms north of the metropolis of Chennai in South India.
From Thirupalaivanam Site – 50Kms

SRI CITY, Andhra Pradesh

7500Acres - 27Countries – 175Companies

Reduce Travel Time from Hours to Minutes

30+ Industries in SRI City

- Kobelco
- Burgen Pipe
- Kellogg's
- MM Polytech
- Alstom
- Kikuwa
- VRV Asia Pacific
- Rotalak Valves
- Daneili
- ISUZU
- Hunter Douglas
- CCI
- Pepsico
- Sarkar
- Cadbury
- and many more...

50+ Industries near Kavaraipeitai

- Madras Radiator
- Surya Dev Alloys
- Chetna Steel
- Jindal Steel
- CJMI
- Caplin Point Laboratories
- Mico Plast
- and many more...

- Ruchi Soya
- Pennar
- Bata Ltd.
- Taiyo Ltd.
- Murugan Industries
- Peters & Paul
- Sunjana Industries
- and many more...

60+ Industries in Gummidipoondi Sipcot (Biggest Hub for Secondary Steel Plants in South India)

- Greaves Cotton
- Time Technoplast
- JKM Ferrotech
- SRF
- SAK Abrasives
- Hitech Carbon
- Western Thompson
- Sundaram Fastners
- Shinsung
- Mitsubasical
- Kamakshi Steel
- and many more...

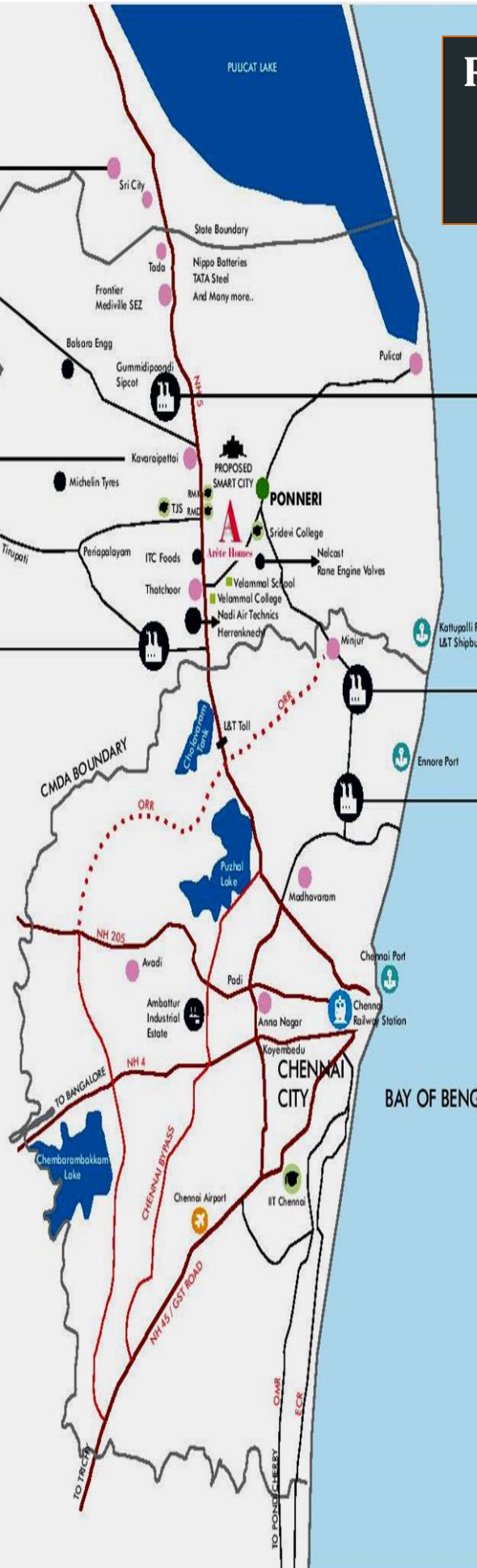
Industries near Minjur & Ennore Port

- Ashok Leyland
- Zuari Cement
- NCTPC
- and many more
- India Cement

Industries at Manali New Town

- Toshiba
- Spic Heavy Chemicals
- GDL
- Manali Petro Chemicals
- SRF
- and many more
- MFL

- Railway
- Industries
- Airport
- School / College
- Port



Today, thousands of people commute up and down from Chennai for work in and around Ponneri and this surge will keep increasing for the next decade and more.

Site Pictures...









THANIGAI ESTATES & CONSTRUCTIONS TM
PRESENTS



GOMATHI AMMAN NAGAR

ON PONNERI STATE HIGHWAY

@THIRUPALAIVANAM

11 MONTHS INSTALLMENT



AMENITIES

- Our site is located on **State Highway**.
- Our site consists of **50 feet and 20 feet roads**.
- Our site has **Electricity & Panjayath water facility**.
- Our site is located within 20 minutes from **Mahindra City & Ponneri Railway Station**.
- **Pazhaverkadu tourist spot** is located 10 minutes from our site.



Phase - 1

Per Sq.ft.	Area	Advance	Offer
₹ 502	1000 Sq.ft.	₹ 43,000	• If full amount is paid within 15 days (Registration + Individual Patta + EC + Gift worth 10,000 is free) .

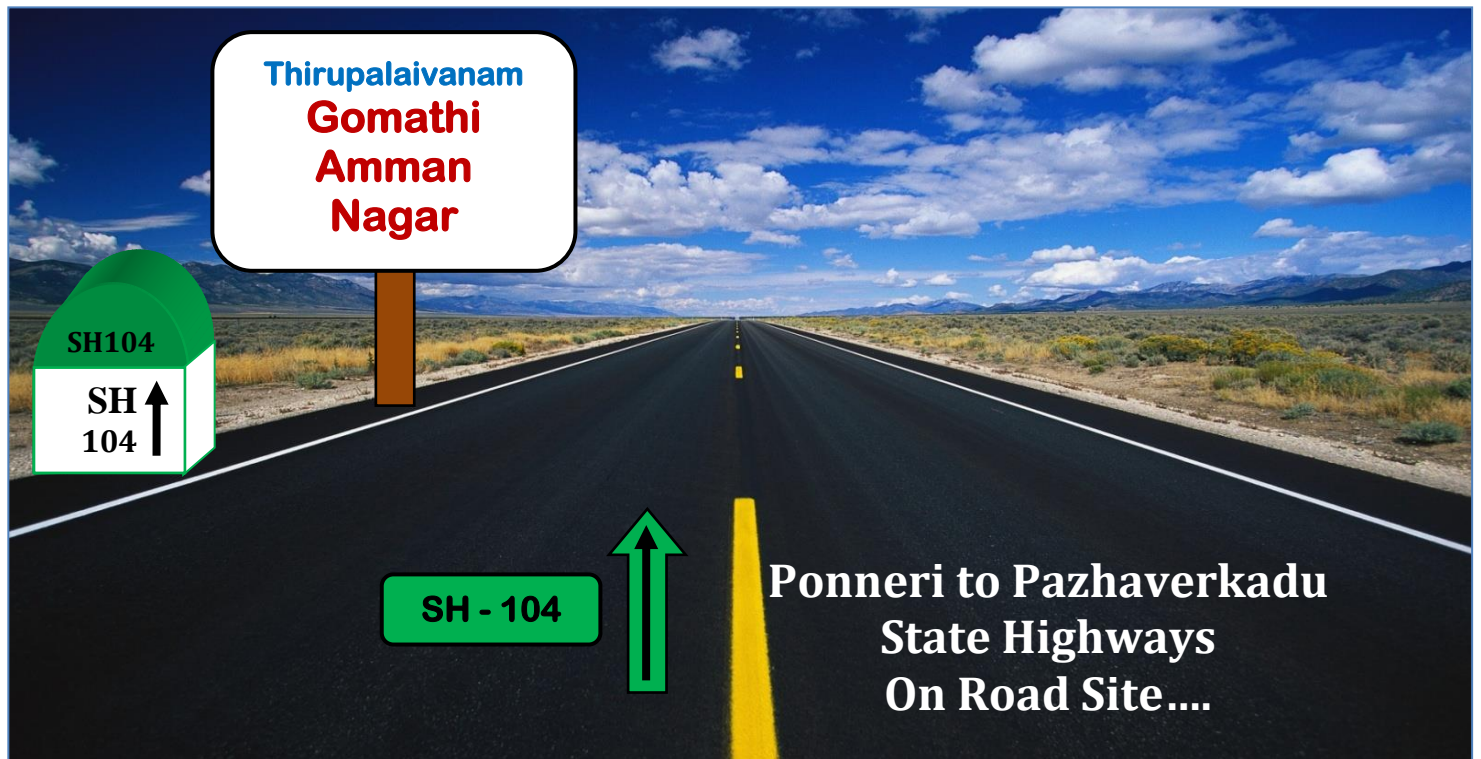
Phase - 2

Per Sq.ft.	Area	Advance	Offer
₹ 430	600 Sq.ft.	₹ 43,000	• If full amount is paid within 15 days (Registration + Individual Patta + EC + Gift worth 6,000 is free) .

Note:

- If total amount is paid within 3 months Registration is done for free.
- If total amount is paid within 11 months customer should bear the registration charges.
- If half amount is paid immediately and remaining amount is paid within 11 months registration is done for free.

90% Of All Millionaires became so through invested in Land



Thirupalaivanam

- Thirupalaivanam is a village in Minjur Taluk, Thiruvallur District Of Tamil Nadu State, India.
- Thirupalaivanam Pin Code is 601205.
- 47Kms from State Capital Chennai.

Thirupalaivanam Site Features :-

- Our Site is located On Road (SH - 104).
- Frequent Bus Facilities from Broadway, Redhills, Ponneri, Koyambedu, Thiruvottriyur, Thiruvallur, Kanchipuram.
- Our Site is ready for Construction, fulfilled with all basic amenities.
- Our Site fully fenced and consists of 50ft & 20ft Road + EB Facility + Water Facility.

**Land - The Best “Investment, Savings and Asset”
for your Child’s Future**



**Your “Today’s Investment” will become Your Child’s
“Greatest Asset of the future”**